

## Enregistreurs vidéo NVR - DVR

### Serveur HD-NVR

Pour une performance et une fiabilité optimale, notre serveur NVR peut enregistrer jusqu'à 32Mo de données

d'image par seconde (32Mo/s) impliquant jusqu'à 128 caméras. Le serveur permet un stockage de 3,0 To, disques échangeables, possibilité d'extension du stockage, stockage de données résistant aux pannes et plus d'autres avantages.

### Enregistreurs vidéo série GV-C3000

Enregistreur vidéo à 4, 8, 16 canaux.

Haute niveau de sécurité sur le réseau, format de compression H.264, enregistrement

120 fps/100fps pour D1. Visualisation en temps réel, support 2 DD x 2TB, offer 16 langues d'opération. Support WiFi et 3G, support carte SD (max.32GB), SO Linux, Standards video: PAL 625 line, 50 f/s; NTSC 525 line, 60 f/s, 396 zones de détection de mouvement, compression audio-G711A, recherche après date, mouvement, etc. gestion des disques dur (rédundance) 2 ports USB2.0, 1 RS485, RJ-45 10M/100M, alimentation 12 VDC, 2 sorties 12 VDC pour caméras, et plus d'autres options.

### Enregistreurs vidéo GV-9604I

Enregistreur vidéo multifonctionnel avec un haut niveau de sécurité sur le réseau, format de compression H.264, prêt à être utilisé. Supporte multi-browser (IE, Chrome, Firefox, Safari). Opérations multiples: prévisualisation, enregistrement,

sauvegarde, réseau en temps réel, visualisation sur appareils mobiles. Toutes les opérations sont indépendantes une de l'autres. Supporte plusieurs modes d'enregistrement: enregistrement automatique continu, dès la détection du mouvement, après un temps définie. Sauvegarde local ou sur le réseau. Fiche tech-

### Carte d'acquisition d'images vidéo 16 canaux

Cartes DVR d'acquisition d'images vidéo avec 4, 8, 16 entrées. Le logiciel de gestion support SO WindowsXP, 7(x32, x64).

### Carte d'acquisition d'images vidéo 4 canaux

Cartes DVR d'acquisition d'images vidéo à 4 entrées, idéale pour un petit système domestique ou bureau. Logiciel de gestion support SO Windows XP, Windows7x32bit. Type d'entrées-BNC et plus d'autres options.

[info@groupevital.com](mailto:info@groupevital.com)



Groupe VISTAL International offre à ces clients une large gamme de services professionnels, tels que:

- Études et analyse des besoins du client
- Conception des systèmes de vidéosurveillance
- Intégration, installation et mise en opération
- Modernisation et mise à niveau des vieux systèmes
- Service après vente,
- Support technique et maintenance.



Pour plus d'informations et/ou une présentation, veuillez communiqué avec nous :

 **Groupe VISTAL International inc.**

24, 17ème avenue

Lachine, QC, H8S 3N6,  
Canada

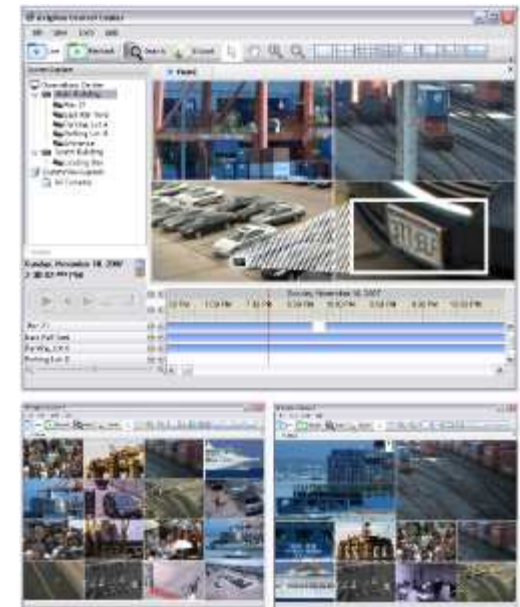
@ [info@groupevital.com](mailto:info@groupevital.com)  
+1 514 639 1850  
+1 438 883 4488  
[www.groupevital.com](http://www.groupevital.com)

[info@groupevital.com](mailto:info@groupevital.com)



**Groupe VISTAL International inc.**

**Au service de la sécurité physique et informatique**



24, 17ème avenue,  
Montréal, QC, H8S 3N6  
[info@groupevital.com](mailto:info@groupevital.com)  
+1 514 639 1850  
+1 438 883 4488



Systemes de vidéosurveillance



## Caméras dômes

Caméras qui offrent plus de discrétion quant à leur champ de vision, la bulle qui recouvre la caméra empêche que l'angle de vue soit modifié par erreur, contrairement aux caméras conventionnelles, qui changeront d'alignement si elles sont frappées. Offre d'une vaste gamme des modèles selon les besoins. Une technologie hybride entre le plus récent capteur d'image de SONY EXview HAD CCD et le capteur Effio-E, qui réduit la consommation d'énergie à

### 700TVL EFFIO-E 1/3" SONY Exview CCD IR

700 TV Lines B/W, 650TV Lines Color, lentille varifocale de 4-9mm, Signal: NTSC/PAL, Iris: Auto., vision jour/nuit 0.001 Lux(IR-on), Distance d'irradiation IR: 30m, power: 12V 1A DC, etc.



### Dôme Antivandal intérieure/extérieure

Couleur AI-710-CAM, 1/3" Sony Super HAD CCD. .1 lux. 420 lignes. Varifocale (4-9 mm) Intérieur-Extérieur, 12 VDC.



### Dôme Antivandal intérieure/extérieure

Caméra couleur AI-700-CAM, 1/3" Sony Super HAD CCD. 0 lux., 540 lignes. Varifocale (4-9 mm) Intérieur-Extérieur, disponible aussi 2.8-12 mm,



### Dôme Antivandal intérieure/extérieure

Caméra CCTV avec capteur d'image EFFIO-E CCD de Sony, AR-VDB221, NTSC/PAL, 650 lignes TV couleur, lentille 2.8mm-12mm, 30 LEDs IR, auto balance, 0 Lux pour IR On, couleurs blanc et brun, sortie vidéo BNC, alimentation 12VDC, vision nocturne jusqu'à 100pi (32m)



### Dôme Antivandal intérieure/extérieure

Caméra CCTV avec capteur d'image Sony CCD, AR-T408, NTSC / PAL, 420 lignes TV, lentille 3.6mm 6mm 8mm, 48 LEDs IR, auto balance, 0 Lux pour IR On, couleurs blanc et brun, sortie vidéo BNC, alimentation 12VDC, vision nocturne jusqu'à 100pi (32m)



### Dôme Antivandal intérieure/extérieure

Caméra CCTV avec capteur d'image Sharp CCD, AR-T408W, NTSC / PAL, 420 lignes TV, lentille 3.6mm-6mm-8mm, 48 LEDs IR, auto balance, 0 Lux pour IR On, couleurs blanc et brun, sortie vidéo BNC, alimentation 12VDC, vision nocturne jusqu'à 100pi (32m).



## Caméras classiques et IP

Le spécifique de la caméra IP est que le signal vidéo est capté par le même type de capteur que sur la caméra analogique, mais il est numérisé directement à la caméra, par un processeur intégré. Les données numérisées sont ensuite transmises vers un enregistreur NVR par fil réseau.



### Caméra HD Pro

Ces caméras débutent à 8 MP et peuvent atteindre la pointe de la technologies industrielle à 29

en utilisant des lentilles performantes pour obtenir la meilleure qualité optique. Idéales pour les ports, stades, etc.

### Model: AR-AP2G-IP



Caméra IP avec capteur CMOS, compression H.264, 2MP, HD, résolution 1920\*1080, 30 LED IR, anti-vandale, lentille varifocale 2.8-12mm, angle de vision 20-90°, distance de vision nocturne 20m, mode automatique jour/nuit, intérieur-extérieur, 12 VDC,

### Model: AR-C739-IP



Caméra IP avec capteur CMOS, compression H.264, 2MP, HD, résolution 1600\*1200,

zoom optique 4x, Auto Focus, détecteur de mouvement intégré, 48 LED IR, , lentille varifocale 3.6-14.8mm, angle de vision 20-90°, distance de vision nocturne 50m, mode automatique jour/nuit, intérieur-extérieur, 12 VDC, normes IP66, et plus d'options.

### Model: AR-C7342-IP



Caméra IP longue portée avec capteur CMOS, compression H.264, 2MP, HD, résolution 1280\*720, lentille 6mm, focus manuel, détecteur de mouvement

intégré, 1LED IR ARRAY 42 mil, distance de vision nocturne 20m, angle de vision 40°, mode automatique jour/nuit, intérieur-extérieur, 12 VDC, répond aux normes IP66, support iPhone/iPad/Android Mobile, support logiciels d'analyse vidéo intelligente.

### Model: AR-C755RV2-IP



Caméra IP avec capteur CMOS, compression H.264, 2MP, HD, résolution 1280\*720 ajustable, illumination min. 0.03 lux., 30 LED IR, anti-vandale, lentille varifocale 2.8-12mm, angle de vision 20.5-75.5°,

distance de vision nocturne 15m, mode automatique jour/nuit, intérieur-extérieur, 12 VDC, répond aux normes IP66, support iPhone/iPad/Android Mobile et plus d'options.



## Caméras spécialisées

### Model: AR-APW04-IP



Caméra IP avec capteur CMOS, compression H.264, 2MP, HD, résolution 1920\*1080 ajustable, illumination min. 0.03 lux., 4 LED IR ARRAY, anti-vandale, lentille varifocale 8mm, angle de vision 40°, distance de

40m, mode automatique jour/nuit, intérieur-extérieur, alimentation 12VDC, répond aux normes IP66, support iPhone/iPad/Android Mobile et plus d'autres options.

## Caméras spécialisées

### Caméra «Détecteur de mouvement»



Caméra couleur avec capteur 1/3" Sony Super HAD CCD. 600 lignesTV, lentille 3.7mm, système PAL/NTSC, Intérieure, illumination minimale 0.1 lux/F1.2 (led On), alimentation 12VDC, couleur

### Caméra «Détecteur de fumée»



Caméra couleur avec capteur 1/3" Sony Super HAD CCD. 380 lignesTV, lentille 3.7mm, système PAL/NTSC, Intérieure, illumination minimale 0.1 lux/F1.2 (led On), 12VDC, couleur blanche.

### Caméra «Gicleur automatique»



Caméra couleur avec capteur 1/4" Sony Super HAD CCD. 420 lignesTV, lentille 4.3mm, système PAL/NTSC, Intérieure, illumination minimale 0.5 lux, Pixel : 510 X 492 NTSC, 12 VDC, chromée.

### Caméra «Lumière de plafond»



Caméra couleur avec capteur 1/3" Sony Super HAD CCD. 420 lignesTV, lentille 4.0mm, système PAL/NTSC, Intérieure, illumination minimale 0.2 lux, Pixel : 510 X 492 NTSC, 12 VDC, chromée.

### Caméra «UFO de plafond»



Caméra couleur avec capteur 1/3" Sony Super HAD CCD. 600 lignesTV, lentille 3.7mm, système PAL/NTSC, Intérieure, illumination minimale 0.1 lux, Pixel : 510 X 492 NTSC, 12 VDC, métallique, auto balance et